

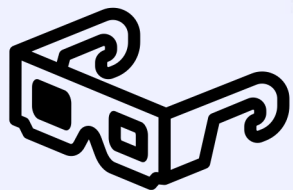
# KEYWORDS



▶ Temi chiave del *Gruppo Benessere sociale*:

- ▶ partecipazione;
- ▶ inclusività;
- ▶ relazioni sociali;
- ▶ importanza delle reti
- ▶ parità di genere;
- ▶ contrasto all'esclusione digitale
- ▶ formazione dei giovani
- ▶ senso di responsabilità e competenza di chi opera nelle Istituzioni

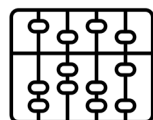
## VISIONI AL 2021



*“Ci siamo concentrati sulla cantierabilità dei Progetti. Una serie di passi realizzabili, che iniziano un percorso, con sguardo concentrato al 2030 e ai nostri obiettivi di lungo periodo.”*



- **Partecipazione** Più persone di diverse età e background culturale hanno un ruolo nei processi decisionali



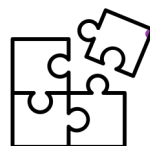
- **Importanza della creazione di reti** di realtà nei diversi settori che sviluppino delle progettualità insieme



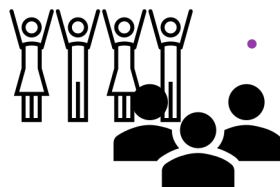
- **Potenziare l'esistente.** Necessità di un'informazione capillare che parta dal censimento delle possibilità offerte dalle associazioni di volontariato (punti di ascolto, fondazione antiusura, punti di ascolto per immigrati, gruppi Caritas)



Ri-Utilizzo di spazi in cui generazioni diverse possono convivere per un **mutuo aiuto (cohousing)**



**“Punti di raccolta”** (presidi di quartiere in città e paesi) che raccolgano bisogni, segnalazioni e facciano proposte volte alla Valorizzazione del territorio/comune di riferimento



- **Accorciare la distanza cittadini - Istituzioni** Formazione non formale rivolta ad insegnanti e ai giovani sui temi costituzionali e civici. Formazione dei giovani sulle politiche

## PRIMO OBIETTIVO DI LUNGO PERIODO: Contrastare l'isolamento

Key words: partecipazione- inclusività- mutuo aiuto- relazioni sociali

### NOME: Vicino al mio vicino

| IDEA                              | STRATEGIA   | TEMPI  | PARTENARIATO   | PUNTI DI FORZA E DI DEBOLEZZA   |
|-----------------------------------|---|--|--|---|
| Co-housing tra anziani e studenti | Contattare i servizi sociali per verificare il bisogno. In seguito, rivolgersi al Comune di riferimento e alla curia per verificare l'esistenza di un edificio adatto. Ricercare bandi per il finanziamento del progetto. | Entro dicembre 2021 interpellare gli interlocutori e individuare possibili forme di finanziamento. | Servizi sociali, Università, Associazioni e Cooperative per la gestione della struttura e la programmazione di attività di condivisione. | <p>PUNTI DI FORZA: Recupero di spazi dismessi e opportunità per favorire il dialogo intergenerazionale.</p> <p>PUNTI DI DEBOLEZZA: Sostenibilità economica.</p> |

### NOME: Area di servizio

|   |  |   |  |   |
|---|--|---|--|---|
| Luogo di raccolta di esigenze e proposte dei cittadini per rimandarle alle diverse realtà territoriali che possano aiutare a realizzarle. | Ogni associazione interessata alla tematica che, di volta in volta, sarà individuata dal gruppo di lavoro, presenterà anche la propria strategia di soluzione. | Entro dicembre 2021 trovare un luogo in cui poter convocare un'assemblea e illustrare l'obiettivo del progetto. | Coinvolgere i servizi sociali dei vari comuni. | <p>PUNTI DI FORZA: Contaminazione di idee positive tra target diversi.</p> <p>PUNTI DI DEBOLEZZA: Rallentamento del processo causa covid-19</p> |
|---|--|---|--|---|

**SECONDO OBIETTIVO DI LUNGO PERIODO: coinvolgimento dei giovani nelle progettazioni e parità di genere**

**Key word: formazione, politiche, consapevolezza, accorciare le distanze con le istituzioni capendone il funzionamento**

**NOME: Glocal**

**IDEA**

Creazione di un percorso formativo e di empowerment rivolto ai più giovani e volto alla co-progettazione.

**STRATEGIA**

Realizzare un percorso formativo composito in collaborazione con altre realtà del territorio.  
Individuare il target di partecipanti, i relatori e il luogo in cui svolgere gli incontri.  
Individuare possibilità di finanziamento attraverso bandi e sponsor.

**TEMPI**

Cantierabile entro fine 2021.  
Partenza percorso: settembre 2022.

**PARTENARIATO**

Un partenariato aperto, che lasci la possibilità ad altre realtà di partecipare al progetto «scuola di politica».  
Valutare eventuali collaborazioni con le scuole di politiche già esistenti.

**PUNTI DI FORZA E DI DEBOLEZZA**

**PUNTI DI FORZA:** Colmare un'importante lacuna dal punto di vista formativo.

**PUNTI DI DEBOLEZZA:** Rischio che sia percepita come una scuola di partito in base alla giunta in carica.

NOME: E20

| IDEA  | STRATEGIA  | TEMPI                        | PARTENARIATO  | PUNTI DI FORZA E DI DEBOLEZZA  |
|---|--|------------------------------|---|--|
| Creazione di una piattaforma che dia la possibilità di conoscere gli eventi proposti alla comunità. | Creazione di una rete tra le principali organizzazioni culturali e sociali del territorio. | Immediatamente cantierabile. | Oltre alle diverse associazioni socio-culturali, è necessaria la presenza di una figura che crei e mantenga la piattaforma (programmatore, esperto informatico, software house...). | <p>PUNTI DI FORZA: La possibilità di far confluire le diverse proposte in un unico spazio virtuale.</p> <p>PUNTI DI DEBOLEZZA: Preclusione dell'utilizzo agli «analfabeti digitali».</p> |

NOME: Isole nella corrente

|  |  |                              |   |  |
|--|--|------------------------------|---|--|
| Censimento delle associazioni presenti sul territorio. | Ricerca attiva delle realtà e redazione di un registro con scopo di pubblicazione cartacea e online. | Immediatamente cantierabile. | Centri di Servizio per il Volontariato, Libera che ha già fatto un'esperienza del genere, servizi sociali, associazioni e amministrazioni locali. | <p>PUNTI DI FORZA: Realizzazione in tempi brevi e costi contenuti.</p> <p>PUNTI DI DEBOLEZZA: Rischio di esclusione di realtà non raggiunte dall'iniziativa.</p> |
|--|--|------------------------------|---|--|

- GRAZIE PER L'ATTENZIONE!